

The logo icon consists of six white geometric shapes: three downward-pointing triangles and three upward-pointing triangles, arranged in two rows of three. The top row has three downward-pointing triangles, and the bottom row has three upward-pointing triangles, creating a central negative space.

**Moldtech**

MOULES POUR ÉLÉMENTS PRÉFABRIQUÉS EN BETÓN

# INDEX

- 1. Définition de l'Entreprise
- 2. Services
- 3. Domaines d'intérêts
- 4. Projets remarquables
- 5. Localisation et contact

## Conception, fabrication et installation des **ÉQUIPEMENTS POUR LA PRODUCTION DES PREFABRIQUÉS EN BETÓN**

Industriel



Résidentiel



Génie Civil



Une entreprise engagée avec  
la **compétitivité**, les délais de **livraison** et un **service**  
professionnel pour de **projets sur mesure**

MOLDTECH ES UNA EMPRESA FAMILIAR CONSTITUÍDA EN 1986,  
PARA CONVERTIRSE EN UNA REFERENCIA MUNDIAL EN EL SECTOR DE LA EQUIPAMIENTO PARA LA PRODUCCIÓN  
DE ELEMENTOS EN BÉTON PREFABRICADO.

## INDEX

1. Definición de l'Entreprise
2. Services
3. Données d'intérêts
4. Projets remarquables
5. Localisation et contact

NOUS  
RÉINVESTISSONS LES  
BÉNÉFICES ANNUELS  
POUR AMÉLIORER LES  
MÉTHODES,  
LES CONNAISSANCES  
ET LA CAPACITÉ  
POUR RENFORCER  
LA SOCIÉTÉ  
CONTINUUELLEMENT

## INDEX

1. Definition de l'Entreprise
2. Services
3. Données d'intérêts
4. Projets remarquables
5. Localisation et contact

A MOLDTECH NOUS DÉVELOPPONS DES PROJETS FLEXIBLES ET INTÉGRALS  
ADAPTÉS AUX PLUS HAUTS STANDARDS DE QUALITÉ, PRODUCTIVITÉ ET SÉCURITÉ

NOUS TRAVAILLONS  
TOUS LES JOURS POUR  
SERVIR NOS CLIENTS  
AVEC EFFICACITÉ,  
PROACTIVITÉ ET  
PROXIMITÉ



NOUS OFFRONS À NOS CLIENTS TAN LA CONCEPTION, LA FABRICATION ET LA MAINTENANCE DE ÉQUIPEMENTS POUR LES PRÉFABRIQUÉS EN BÈTON COMME L'INSTALLATION ET MISE EN MARCHÉ D'UNE USINE DE PRODUCTION INTÉGRALE.

## INDEX

- 1. Définition de l'Entreprise
- 2. Services
- 3. Données d'intérêts
- 4. Projets remarquables
- 5. Localisation et contact



PROJETS COMPLETS AU NIVEAU MONDIAL

## INSTALLATIONS D'AVANT GARDE

**+ 15,000 M<sup>2</sup>**

8,000 M<sup>2</sup> PRODUCTION

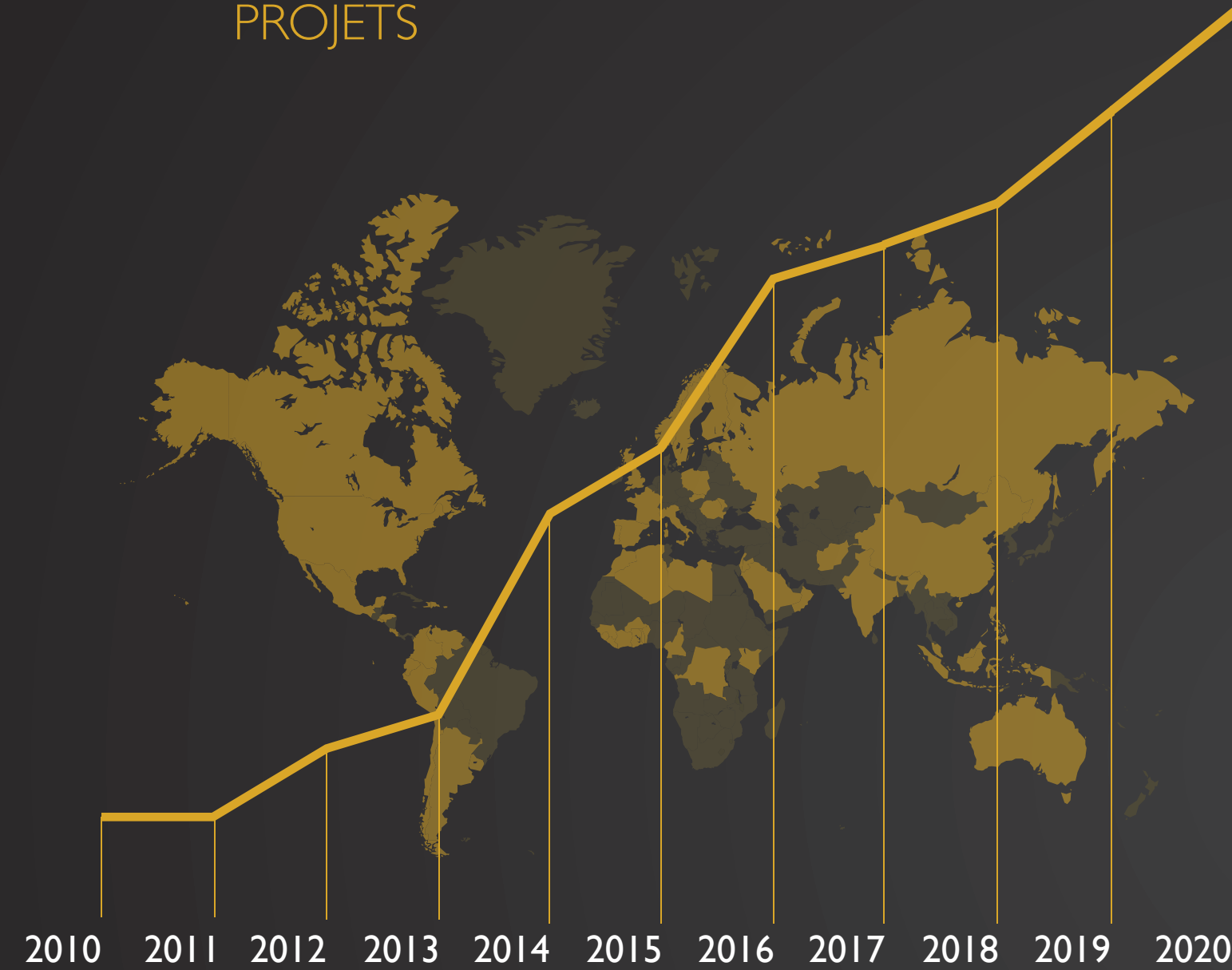
1,500 M<sup>2</sup> USINAGE CNC

**ÉQUIPE  
MULTIDISCIPLINAIRE  
ET EXPERT**

## INDEX

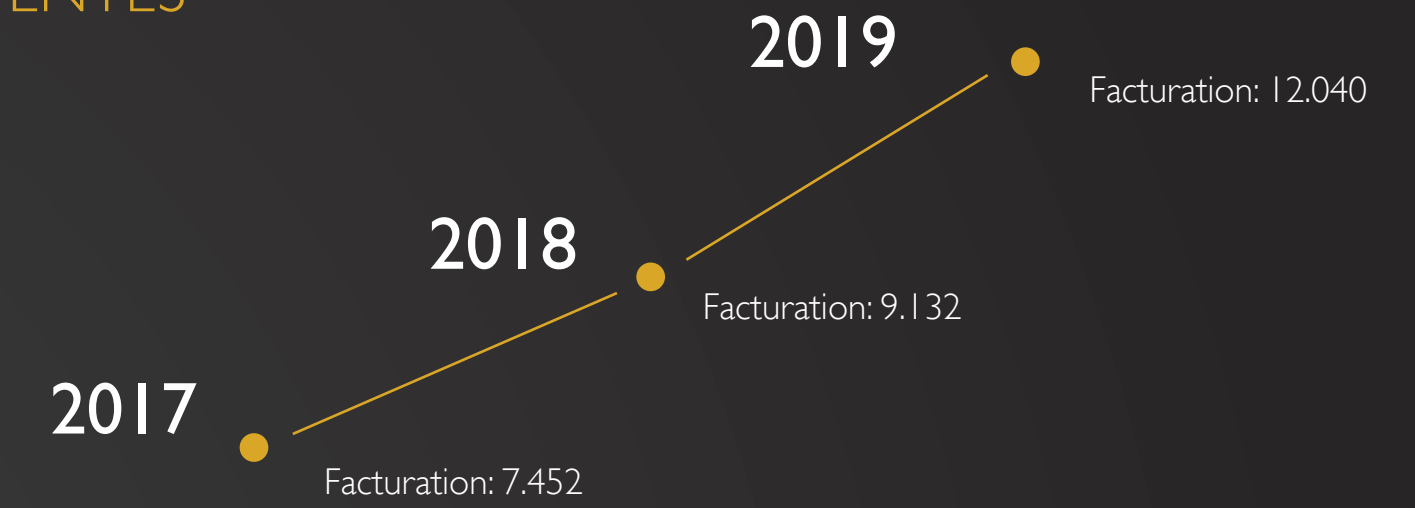
1. Définition de l'Entreprise
2. Services
3. **Donées d'intérêts**
4. Projets remarquables
5. Localisation et contact

### PROJETS



ESPAGNE, FRANCE, PORTUGAL, ITALIE, NORVEGE, SUEDE, ROYAUME-UNI, IRLANDE DU NORD, SLOVAQUIE, POLOGNE, ROUMANIE, RUSSIE, MAROC, ALGERIE, LIBYE, ISRAEL, TOGO, BENIN, CAMERUN, LE CONGO, BURKINA FASO, TCHAD, COSTA DE MARFIL, GUINÉE, ANGOLA, OMAN, ARABIE SAOUDITE, INDE, AFGHANISTAN, SINGAPOUR, MALAISIE, INDONESIE, PHILIPPINES, USA, CANADA, HONDURAS, COSTA RICA, PANAMA, MEXIQUE, NICARAGUA, COLOMBIE, VENEZUELA, ÉQUATEUR, PÉROU, CHILI, ARGENTINE, URUGUAY, BOLIVIE, RÉPUBLIQUE DOMINICAINE, AUSTRALIE.

### VENTES

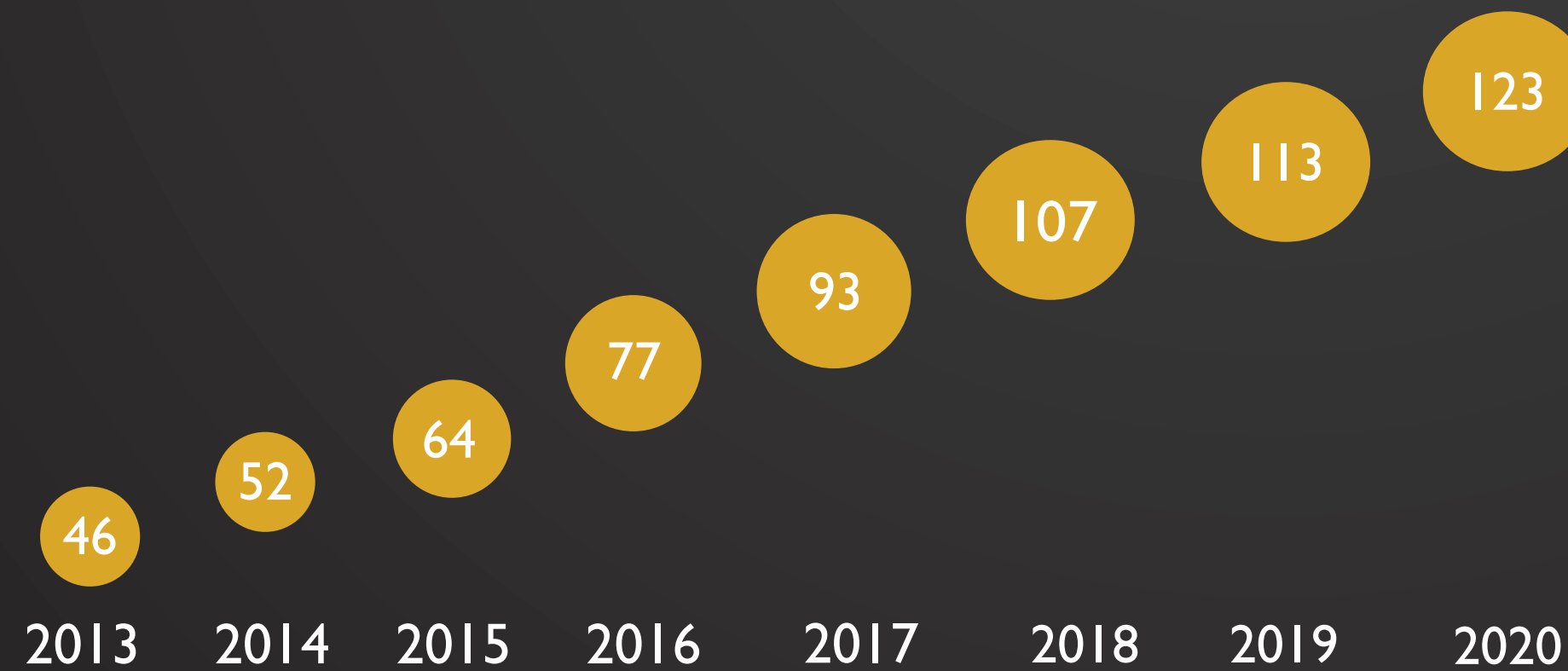


\* Données en milliers d'€

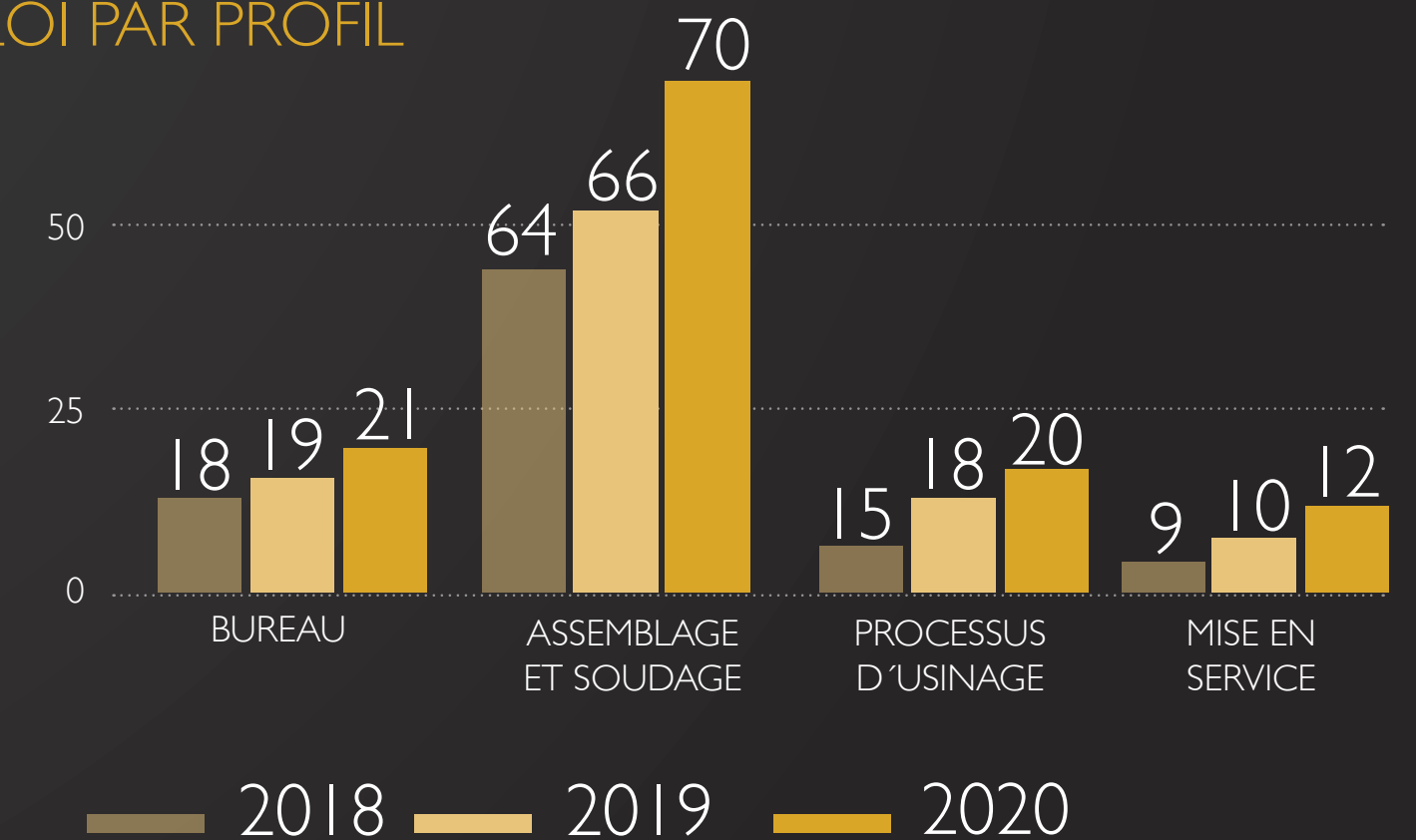
### VASTE EXPÉRIENCE INTERNATIONALE



### EVOLUTION D'EMPLOI



### EMPLOI PAR PROFIL



## INDEX

1. Definition de l'Entreprise
2. Services
3. Données d'intérêts
4. Projets remarquables
5. Localisation et contact

# PROJETS REMARQUABLES

## INDEX

1. Definition de l'Entreprise
2. Services
3. Données d'intérêts
4. Projets remarquables
5. Localisation et contact

PROJETS RÉALISÉS DANS PLUS DE 50 PAYS SUR 5 CONTINENTS  
PLUS DE 100 INSTALLATIONS ET MISE EN MARCHÉ DANS LE MONDE





### EXPANSION D'USINE DANS LE NORD-OUEST DE LA FRANCE

2020 France  
Deux-Sèvres



La table basculante MOLDTECH de 12,5x5 mètres permettra à l'entreprise de fabriquer des éléments en béton jusqu'à 30 cm d'épaisseur, et une capacité de charge de 750 kg / m<sup>2</sup>.

Table fixe de 13x5 mètres, d'une capacité de charge de 750 kg / m<sup>2</sup>, et de rives latérales réglables jusqu'à 30 centimètres de hauteur, est un équipement qui offre une grande polyvalence, adaptable à la production d'éléments en béton plats ou linéaires.

Le moule classique à bipoutre, si largement utilisé en France, et dans ce cas avec l'incorporation de systèmes hydrauliques d'ouverture et de fermeture. Le moule bipoutre a une longueur de 8 mètres et est conçu à croître dans le futur, permettant l'expansion de la capacité de production. Chaque ligne de travail a une section maximale de 1,50x1,50 mètres. Ces moules sont avec fond fixe. Le panneau central vertical est amovible, permettant la production d'éléments en béton d'une largeur maximale de 3,10 m et jusqu'à 1,50 mètre de hauteur.



## INDEX

1. Définition de l'Entreprise
2. Services
3. Données d'intérêts
4. Projets remarquables
5. Localisation et contact

### FLEXIBLE STAIRCASE MOULD FOR RESIDENTIAL WORK

2020 PORTUGAL



For the manufacture of stairs with a maximum of 19 steps, 2 optional landings and a maximum width of 2 m. The size of the steps is manually adjustable by means of spindles and phenolic formwork planks, with maximum and minimum dimensions.

The width of the stairs is adjustable by means of interchangeable wooden bottoms (not supplied with the mold) and adjustments of the height supplements incorporated in the structure.



### INSTALLATION D'ÉQUIPEMENTS POUR LES TRAVAUX DE GÉNIE CIVIL

2020 **Afrique**  
Burkina Faso



Moules pour la fabrication de gouttières.

Tables fixes pour la production de pré-dalles pour ponts.

Coffrage pour gouttières.

Étapes de cadres.



## INDEX

1. Définition de l'Entreprise
2. Services
3. Données d'intérêts
4. Projets remarquables
5. Localisation et contact

Precast  
Concrete  
Equipment

### ÉQUIPEMENT POUR LA CONSTRUCTION D'INFRASTRUCTURES ROUTIÈRES

2019 **Afrique**  
Guinée Conakry



Moules de caniveaux de différentes sections.

Tables fixes pour la production des dalle de clôture supérieure des caniveaux.

Moules des dalots de démolage différenciés de section jusqu'à 3x2 m.

Piste universelle de 105 m de longueur  
Moules de poutre pour les ponts et ces accessoires.

Coffrages spéciaux pour les poteaux de section circulaire des interchangeurs des routes.



## INDEX

1. Définition de l'Entreprise
2. Services
3. Données d'intérêts
4. Projets remarquables
5. Localisation et contact

### SYSTEME DE PRODUCTION DES POUTRES PRECONTRAINTEES

2019 Maroc  
Casablanca



Piste universelle de fond interchangeable de 70 m de longueur.

Têtes d'ancrage de précontrainte de 600 tonnes de capacité.

Moules de poutres I et rectangulaire de 35 m de longueur.

Equipement auxiliaire de précontrainte.



Precast  
Concrete  
Equipment

### MT20 SYSTEM PARA LA PRODUCCIÓN DE MARCOS

2019 México



Une machine composée d'un moule modulaire pour produire des pièces de différentes tailles allant de 1,5 x 1,5 à 3 x 4 mètres de section. L'équipement est complété par un ensemble de 10 bases de travail, également modulaires ; et un système innovant de compression hydraulique et de vibration électrique, qui agissent ensemble permet au produit final d'avoir une qualité de finition inégalée du béton.

En plus d'être flexible dans les mesures et de ne pas nécessiter de travaux de génie civil, ce système permet de pouvoir fabriquer des campagnes sur site ou de déplacer le moule à travers différentes usines dans un environnement.



## INDEX

1. Definition de l'Entreprise
2. Services
3. Données d'intérêts
4. Projets remarquables
5. Localisation et contact

### USINE COMPLÈTE POUR LA CONSTRUCTION DE ROUTES ET DE PONTS

2019 Roumanie

Bacau



4 lignes de précontrainte autoportantes d'une longueur de 125m et d'une capacité jusqu'à 1400 tonnes.

4 lignes de moules pour la production des poutres de pont d'une longueur de 125m, avec ouverture hydraulique. Avec hauteur réglable pour poutres jusqu'à 2,2m. Avec système de chauffage par tuyaux à ailettes et bâches d'isolation thermique.

Table fixe autoportante pour la production des prédalles précontraintes de ponts.

Véhicule de transport et de distribution de béton « girafe » avec moteur diesel et jusqu'à 4 m<sup>3</sup> de capacité de trémie.

Machine modulaire pour la production des dalots de démoulage immédiat, jusqu'à 10 dalots par jour.

Moules pour panneaux de pont.



## INDEX

1. Définition de l'Entreprise
2. Services
3. Données d'intérêts
4. Projets remarquables
5. Localisation et contact

### USINE COMPLÈTE POUR LA CONSTRUCTION DE ROUTES ET DE PONTS

2019 Roumanie

Bacau



4 lignes de précontrainte autoportantes d'une longueur de 125m et d'une capacité jusqu'à 1400 tonnes.

4 lignes de moules pour la production des poutres de pont d'une longueur de 125m, avec ouverture hydraulique. Avec hauteur réglable pour poutres jusqu'à 2,2m. Avec système de chauffage par tuyaux à ailettes et bâches d'isolation thermique.

Table fixe autoportante pour la production des prédalles précontraintes de ponts.

Véhicule de transport et de distribution de béton « girafe » avec moteur diesel et jusqu'à 4 m<sup>3</sup> de capacité de trémie.

Machine modulaire pour la production des dalots de démoulage immédiat, jusqu'à 10 dalots par jour.

Moules pour panneaux de pont.



## INDEX

1. Définition de l'Entreprise
2. Services
3. Données d'intérêts
4. Projets remarquables
5. Localisation et contact



### MOULES HYDRAULIQUES POUR MODULES RÉSIDENTIELS 3D (PPVC)

2019 Singapour



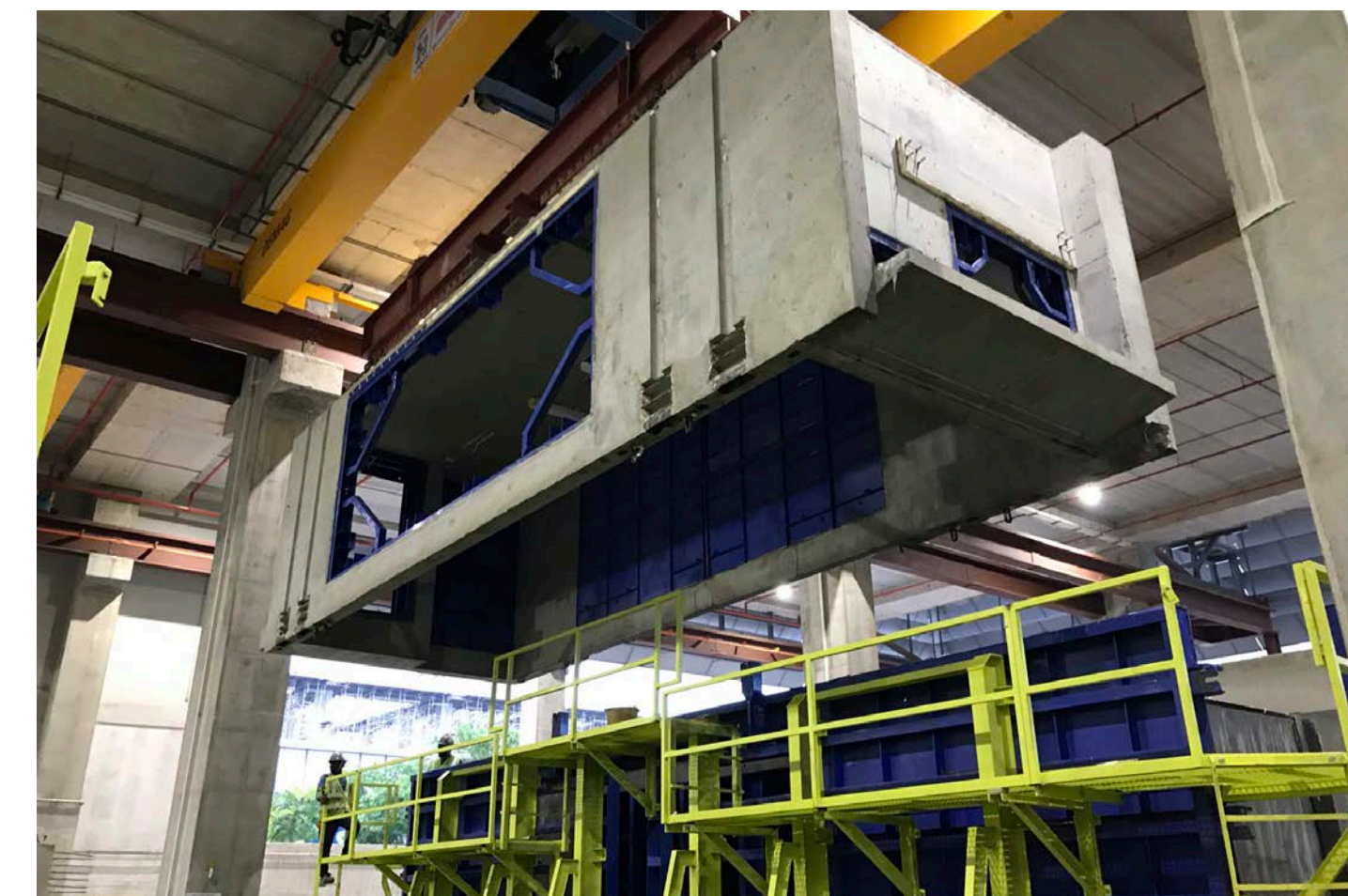
5 moules pour modules de béton préfabriqué 3D pour la construction des logements.

Dimensions réglables jusqu'à 10x3,5m.

Panneaux extérieurs d'ouverture hydraulique, et noyau intérieur rétractable hydrauliquement, Unités hydraulique avec boîte électrique de contrôle.

Système de chauffage avec réchauffeurs d'air et système de contrôle de température complet.

Retourner à 180°, réglable en différentes tailles de modules



## INDEX

1. Définition de l'Entreprise
2. Services
3. Données d'intérêts
4. Projets remarquables
5. Localisation et contact

Precast  
Concrete  
Equipment

### USINE COMPLÈTE POUR UNITÉS DE SALLE DE BAINS 3D

2019 Arabie Saoudite

Jeddah



24 moules pour unités de salle de bain 3d, avec noyau intérieur rétractable hydrauliquement. Éléments 3d monolithiques.

2 re to umer de 180°, axe mobile hydrauliquement pour s'adapter à différentes tailles.



## INDEX

1. Definition de l'Entreprise
2. Services
3. Données d'intérêts
4. Projets remarquables
5. Localisation et contact

Precast  
Concrete  
Equipment

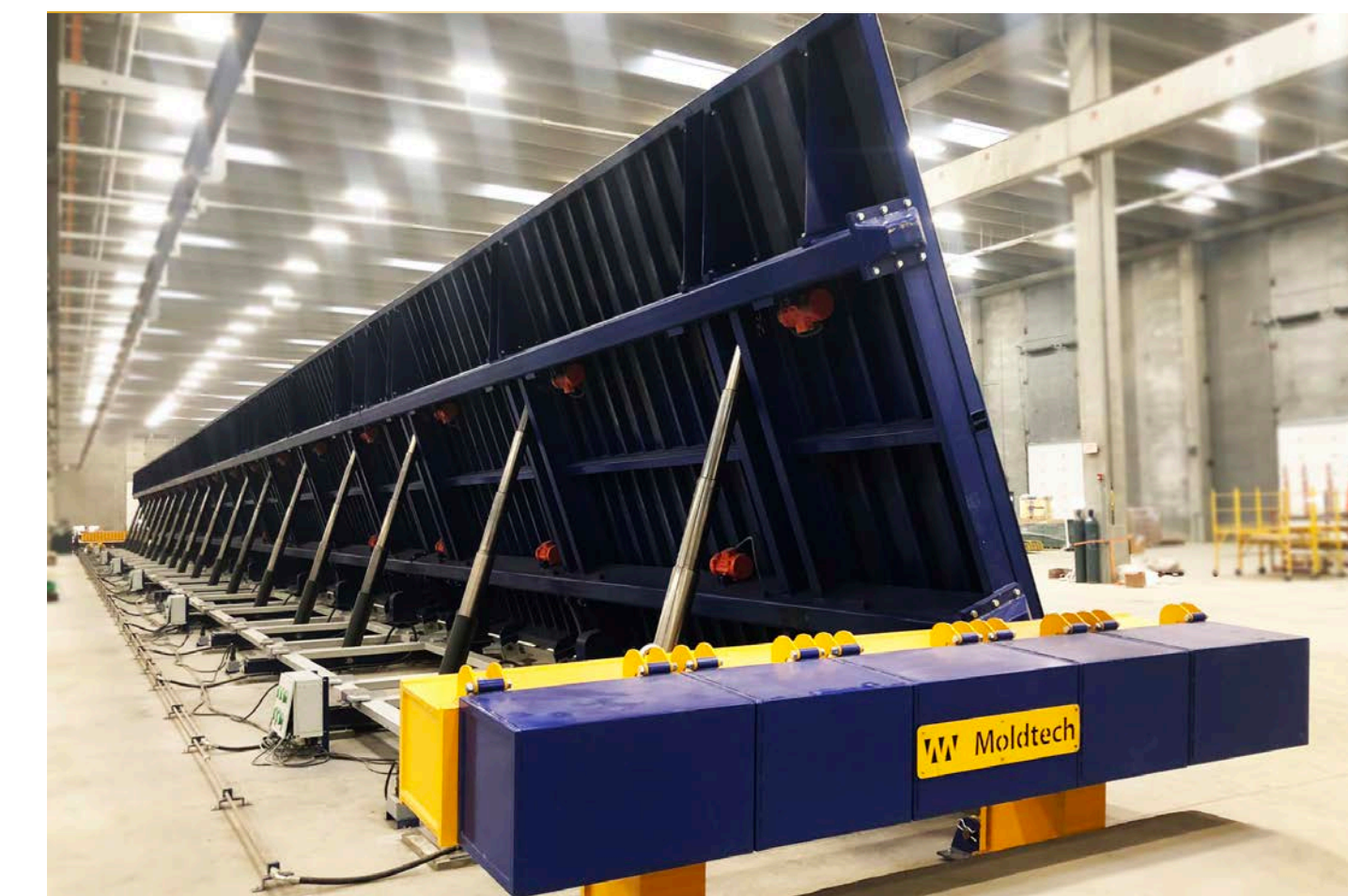
### TABLES BASCULANTES AUTOPORTANTES POUR PANNEAUX ET DALLES PRÉCONTRAINTES

2018 **Etats Units**

Sioux Falls



Dimensions 3,96 mètres x 60,96 mètres.  
Bande latérale avec ajustement hydraulique.  
Capacité de précontraint jusqu'à 280 tonnes.



### MOULES POUR OUTRES T/L/R.

2018 **USA**

Sioux Falls



Système hydraulique d'ouverture / fermeture. Longueur totale 73,15 mètres.  
Capacité 640 tonnes.



## INDEX

1. Définition de l'Entreprise
2. Services
3. Données d'intérêts
4. Projets remarquables
5. Localisation et contact

### TABLES BASCULANTES

2019 Canada

Vancouver

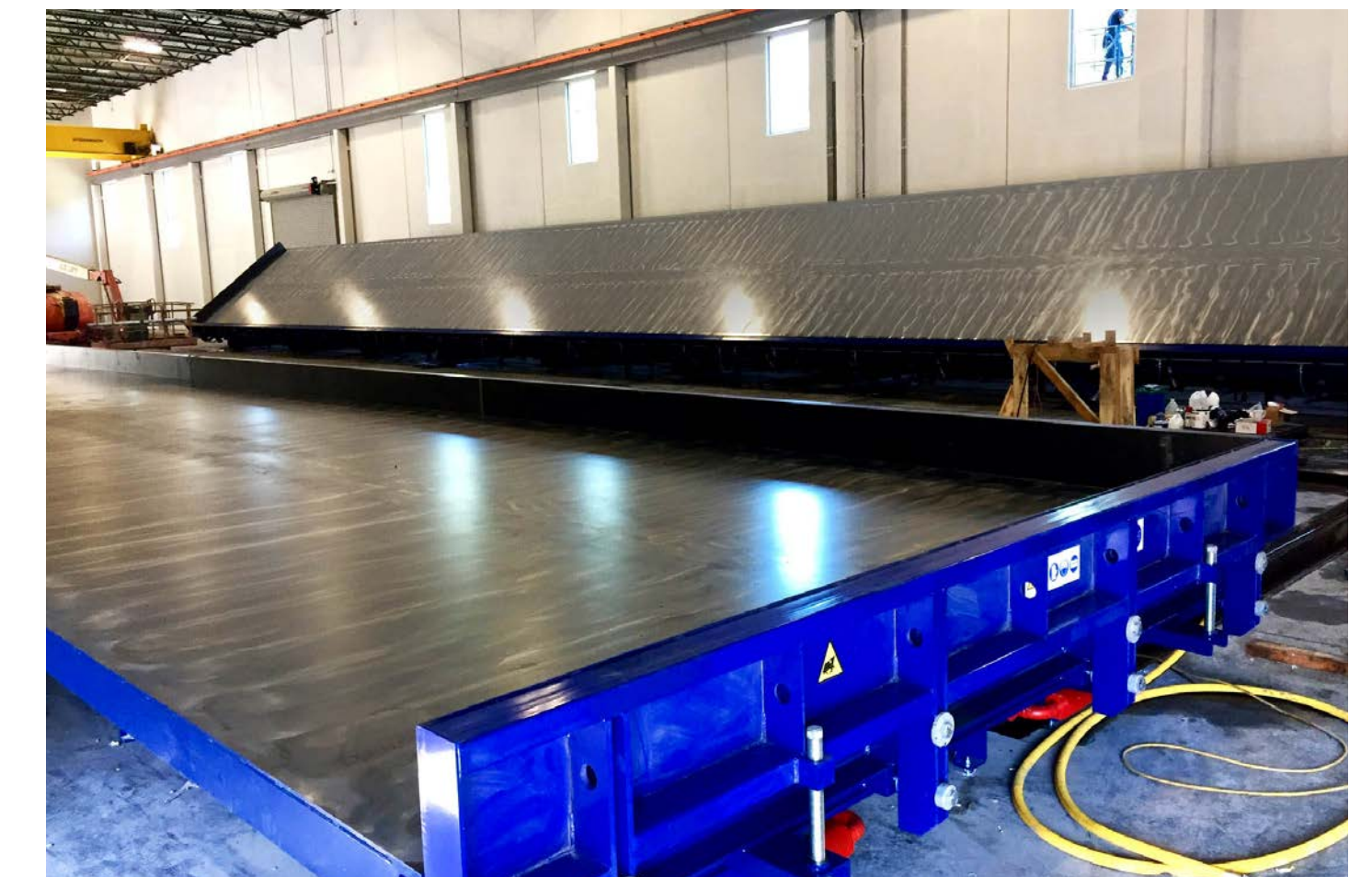
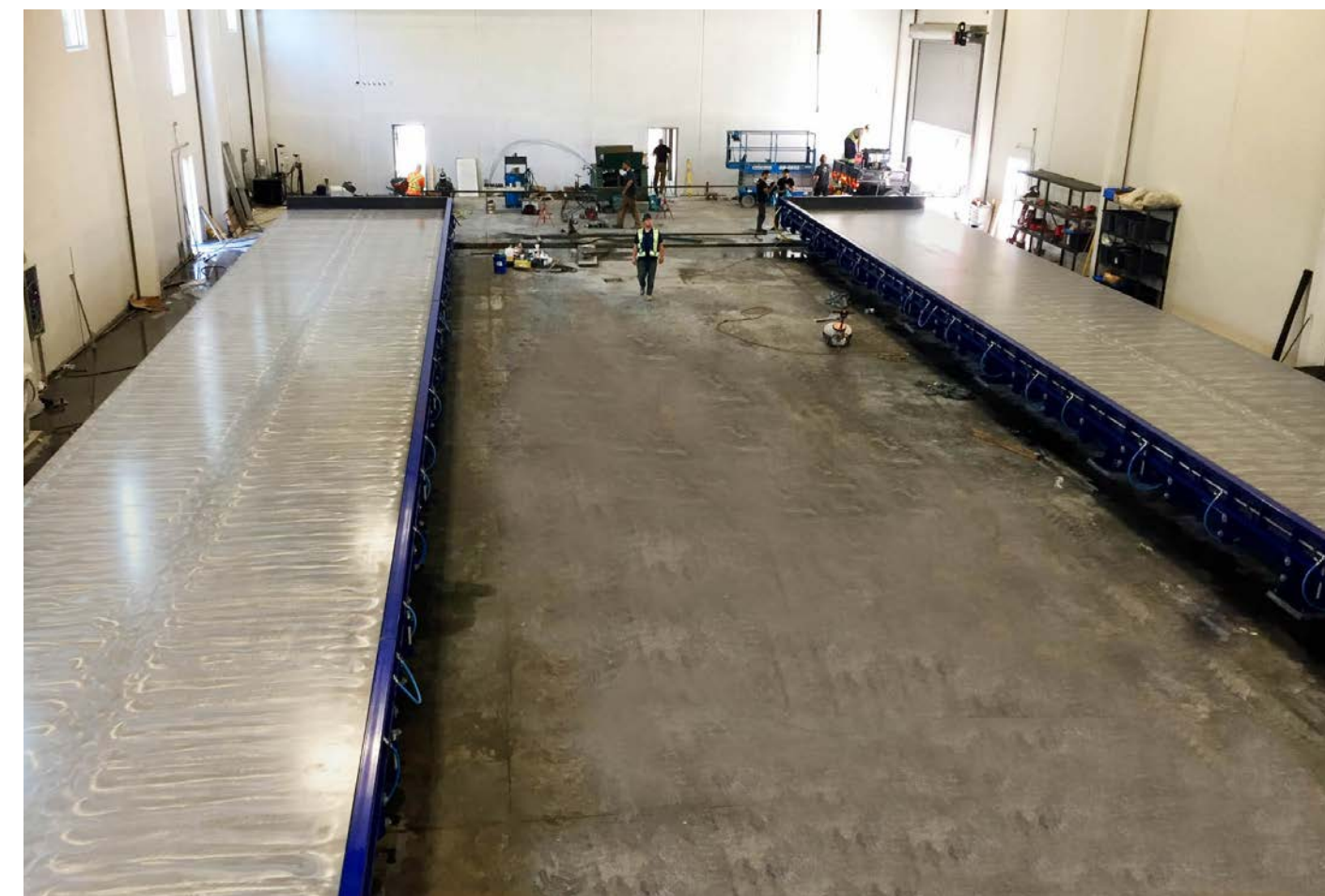


La dimension des tables, **34 x 4 mètres** est pensée pour tirer le meilleur rendement de l'espace disponible et optimiser le lay-out de l'usine. Les tables sont conçues pour réaliser des **panneaux isolants jusqu'à 30 cm d'épaisseur**. Elles sont fournies avec des bandes inférieures et les têtes lesquelles sont réglables en hauteur.

De même, pour assurer un bon compactage du béton, les tables sont équipées d'un **système de vibration pneumatique**. Il se compose de 21 vibrateurs stratégiquement situés dans la partie inférieure de la table.

Également dans la partie inférieure de la table se trouve le **système de chauffage** au moyen de tuyaux à ailettes connecté à la chaudière à eau chaude.

L'ensemble est livré avec l'unité hydraulique, apte pour contrôler le mouvement de basculement des deux tables.



## INDEX

1. Définition de l'Entreprise
2. Services
3. Données d'intérêts
4. Projets remarquables
5. Localisation et contact

### PLANTE PREFABRIQUE COMPLET

2018 Roumanie

Pitesti



**Moule doublé hydraulique des poteaux**, de 36 mètres de longueur.

Section maximale 80x80 centimètres à chaque ligne de production.

Système des corbeaux à 3 côtes et en différents positions.

Système d'ouverture hydraulique.

**Piste universelle** de précontrainte de 120 mètres de longueur, pour la production de tout type des poutres précontraintes.

**Table basculante** de 24x4 mètres, avec système de vibration électrique.



## INDEX

1. Definition de l'Entreprise
2. Services
3. Données d'intérêts
4. Projets remarquables
5. Localisation et contact

### PLANTE PREFABRIQUE COMPLET

2018 Roumanie

Pitesti



**Têtes d'ancrage de précontrainte** de 1000 tonnes, pour la production de tout type des poutres précontraintes.

**Moule autoportant d'ouverture hydraulique** pour la production des dalles TL

**Réglage de la hauteur de l'épaisseur des poutres.** Système de précontrainte autoportant jusqu'à 400 tonnes de capacité.

**Système de transport et de versement du béton Girafe.**

Capacité de transport de 3 m<sup>3</sup> et 4m<sup>3</sup>.  
Rotation de la bouche de 360°, angle de travail de la bouche de 18°. Moteur diesel.



## INDEX

1. Definition de l'Entreprise
2. Services
3. Données d'intérêts
4. Projets remarquables
5. Localisation et contact

### TABLES BASCULANTES

2018 Pologne  
Gdansk



3 Tables basculantes de 16x4 mètres.

Système de chauffage, avec des tubes d'ailettes.

Système de vibration électrique avec convertisseur de fréquence.

Tremie de transport et versement du béton, avec ouverture hydraulique et des batteries.



## INDEX

1. Définition de l'Entreprise
2. Services
3. Données d'intérêts
4. Projets remarquables
5. Localisation et contact

Precast  
Concrete  
Equipment

### INSTALLATION POUR LA FABRICATION DES POUTRES AASTHO

2018 Slovaquie  
Bratislava



54 m de la téra ux sur piste unive rse lle  
pour poutres de 1,0 m

33 m de la téra ux sur piste unive rse lle  
pour poutres de 1,5 m

45 m de moule hydra uliq ue  
pour poutre de 2,0 m



- 1. Definition de l'Entreprise
- 2. Services
- 3. Données d'intérêts
- 4. Projets remarquables
- 5. Localisation et contact

Precast  
Concrete  
Equipment



### INSTALLATION POUR LA FABRICATION DE POUTRES

2019 Espagne  
Séville



**Pistes de précontrainte** de 1250 tonnes de capacité, avec passif commun de 2500 tonnes, avec système hydraulique d'ouverture des colliers de sécurité.

**Pistes de précontrainte** de 400 tonnes de capacité, avec système hydraulique d'ouverture des colliers de sécurité.



## INDEX

1. Définition de l'Entreprise
2. Services
3. Données d'intérêts
4. Projets remarquables
5. Localisation et contact

Precast  
Concrete  
Equipment

### INSTALLATION POUR LA FABRICATION INDUSTRIELLE

2018 Espagne  
Zaragoza



**Distributeur de béton** de 3m<sup>3</sup> de capacité, avec canalisation de coulage et règle oscillante de finition de la surface.

Plateforme double de commandement, de control fixe et de control portable, coulage par 9 portes d'ouverture pneumatique réglable, système de déplacement longitudinale et de changement de rail.

**Chariot de transport des panneaux**, avec une capacité de 24 tonnes.

**Piste de précontrainte autoportante**, avec une capacité de 600 tonnes et 75 mètres de longueur. Fonds interchangeable.

**Côtes de moule de poutre doublé T** de 1 mètre de hauteur, réglable jusqu'à 1,2 mètres, avec modularité longitudinale.



## INDEX

1. Definition de l'Entreprise
2. Services
3. Données d'intérêts
4. Projets remarquables
5. Localisation et contact

### TABLE FIXE SPÉCIALE POUR LES PREDALLES

2019 France  
Corse



**Nouvelle table fixe de 75 x 2,40 mètres va être fournie et installée pour la production de prédalles non précontraintes, destinées à la construction résidentielle.**

Avec un système de côtés avec réglage d'hauteur hydraulique qui permet d'ajuster rapidement l'épaisseur de la prédalle ou des panneaux à produire. Les épaisseurs des panneaux ou des prédalles vont de 50 mm à 200 mm.

La tôle en contact avec le béton autoplaçant a été polie, ce qui garantit une finition parfaite de la face exposée du béton préfabriqué.



## INDEX

1. Définition de l'Entreprise
2. Services
3. Données d'intérêts
4. Projets remarquables
5. Localisation et contact

### 6 TOURNEURS INSTALLÉES À SINGAPOUR ET EN MALAISIE

2018 Singapour et Malaisie  
Singapur et Malasia



**6 tourneurs de 180 degrés** pour pièces jusqu'à 40 Th.

Conçues selon les dimensions maximales et minimales des pièces.

Systèmes de sécurité acoustique et visuel intégrés dans le centre de contrôle.



Precast  
Concrete  
Equipment

### INSTALLATION DU SYSTÈME MT20 POUR LA PRODUCTION DES DALOTS

2018 Inde

Aurangabad



Moule **MT20** pour fabriquer des dalots de béton.

Capacité pour 11 dalots différents avec des dimensions dès 1,8 (largeur) x 1,5 mètres (hauteur)

Jusqu'à 3 (ancrage) x 3 mètres (altura), avec une longueur de 2 mètres.

Productivité de 25 dalots en deux fois par jour



- 1. Définition de l'Entreprise
- 2. Services
- 3. Données d'intérêts
- 4. Projets remarquables
- 5. Localisation et contact

Precast  
Concrete  
Equipment

### USINE DE PRODUCTION POUR POSTES DE TRANSFORMATION ÉLECTRIQUES

2018 Maroc

Casablanca



Projet clé en main.

4 tables basculantes pour production de panneaux de clôture.

Table pour production de dalles de toiture.

Table type livre pour production de dalles.

Table d'assemblage



Precast  
Concrete  
Equipment

### CARROUSEL POUR LA PRODUCTION DES POTEAUX CREUSES

2018 Inde

Taloja



Carrousel pour la production de 250 colonnes creuses par jour.

Colonnes de entre 2,6 et 3,6 mètres de longueur et entre 35 et 90 cm de largeur (1 à 3 trous).

Ligne avec 56 palettes totalement automatisée comprenant le système hydraulique de positionnement du coffrage latéral ainsi que l'insertion et l'extraction des noyaux.

La ligne est livrée avec une double station de remplissage, vibration et réglage.



Precast  
Concrete  
Equipment

### CARROUSEL POUR LA PRODUCTION DES POTEAUX CREUSES

2018 Inde

Taloja



Carrousel pour la production de 250 colonnes creuses par jour.

Colonnes de entre 2,6 et 3,6 mètres de longueur et entre 35 et 90 cm de largeur (1 à 3 trous).

Ligne avec 56 pallets totalement automatisée comprenant le système hydraulique de positionnement du coffrage latéral ainsi que l'insertion et l'extraction des noyaux.

La ligne est livrée avec une double station de remplissage, vibration et réglage.



## INDEX

1. Définition de l'Entreprise
2. Services
3. Données d'intérêts
4. Projets remarquables
5. Localisation et contact

Precast  
Concrete  
Equipment



### USINE COMPLÈTE À MEDELLÍN POUR LA PRÉFABRICATION DES PONTS

2018 **Colombie**  
Medellín



- 2 pistes complètes avec têtes de 1000 TN.
- 2 Moules de 45 m de poutres Ide 2,20 m.
- Table de prédalles de 70 m.
- Tables de murs de soutènement de 50 m.
- 2 girafes de remplissage.
- Équipement **MT 20** pour dalles de 1 x 1 jusqu'à 3 x 4.



## INDEX

1. Définition de l'Entreprise
2. Services
3. Données d'intérêts
4. Projets remarquables
5. Localisation et contact

Precast  
Concrete  
Equipment

### USINE COMPLÈTE À MEDELLÍN POUR LA PRÉFABRICATION DES PONTS

2018 **Colombie**  
Medellín



- 2 pistes** complètes avec têtes de 1000 TN.
- 2 Moules** de 45 m de poutres Ide 2,20 m.
- Table de prédalles** de 70 m.
- Tables de murs de soutènement** de 50 m.
- 2 girafes** de remplissage.
- Équipement **MT 20** pour dalles de 1 x 1 jusqu'à 3 x 4.



Precast  
Concrete  
Equipment

### TRÉMIE DE DISTRIBUTION ET TOURNEUR POUR JENSEN PRECAST

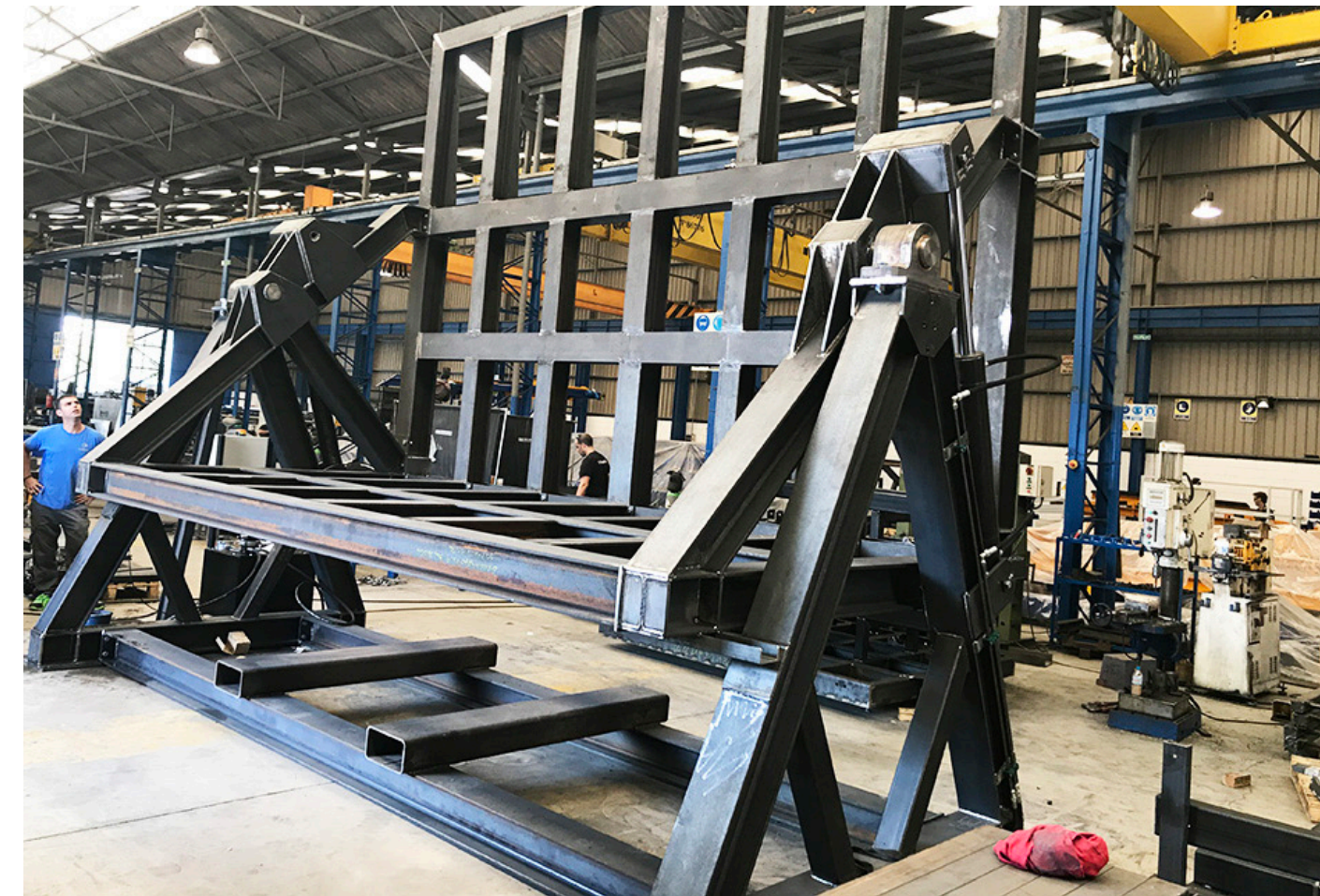
2017 EE.UU

California



**2 trémies de distribution** équipées de vibrateur électrique et agitateur motorisé avec télécommande.

**1 tourneur** avec capacité de rotation de 90° de dalots d'un poids maximum de 30 tonnes.



### TABLES BASCULANTES ET SYSTÈMES DE COFFRAGE POUR PANNEAUX

2017 Philippines

Manila



**2 tables basculantes** de 11,8 x 4 m pour la fabrication de panneaux pour façades. Bande inférieure réglable en hauteur.

**Systèmes de coffrages magnétiques métalliques.**

**Système de châssis magnétiques** pour coffrages de bois.



## INDEX

1. Definition de l'Entreprise
2. Services
3. Données d'intérêts
4. Projets remarquables
5. Localisation et contact

### SYSTÈME AUTOPORTANT DE PRÉCONTRAINT, POUR POUTRES DES PONTS

2017 Honduras  
Tegucigalpa



**Piste universelle** de précontraint métallique autoportante de 800 Tm de capacité et 70 m de longueur.

**Moule pour la fabrication de poutres "P"** de 25 mètres.



## INDEX

1. Définition de l'Entreprise
2. Services
3. Données d'intérêts
4. Projets remarquables
5. Localisation et contact

### TABLE BASCULANTE POUR LES PANNEAUX DE FAÇADE

2017 Norvège

Dokka



**Table basculante** de 16 x 4.5 m avec vibration pneumatique et chauffage.

Châssis de fixation magnétique pour coffrage de bois.



## INDEX

1. Definition de l'Entreprise
2. Services
3. Données d'intérêts
4. Projets remarquables
5. Localisation et contact

Precast  
Concrete  
Equipment

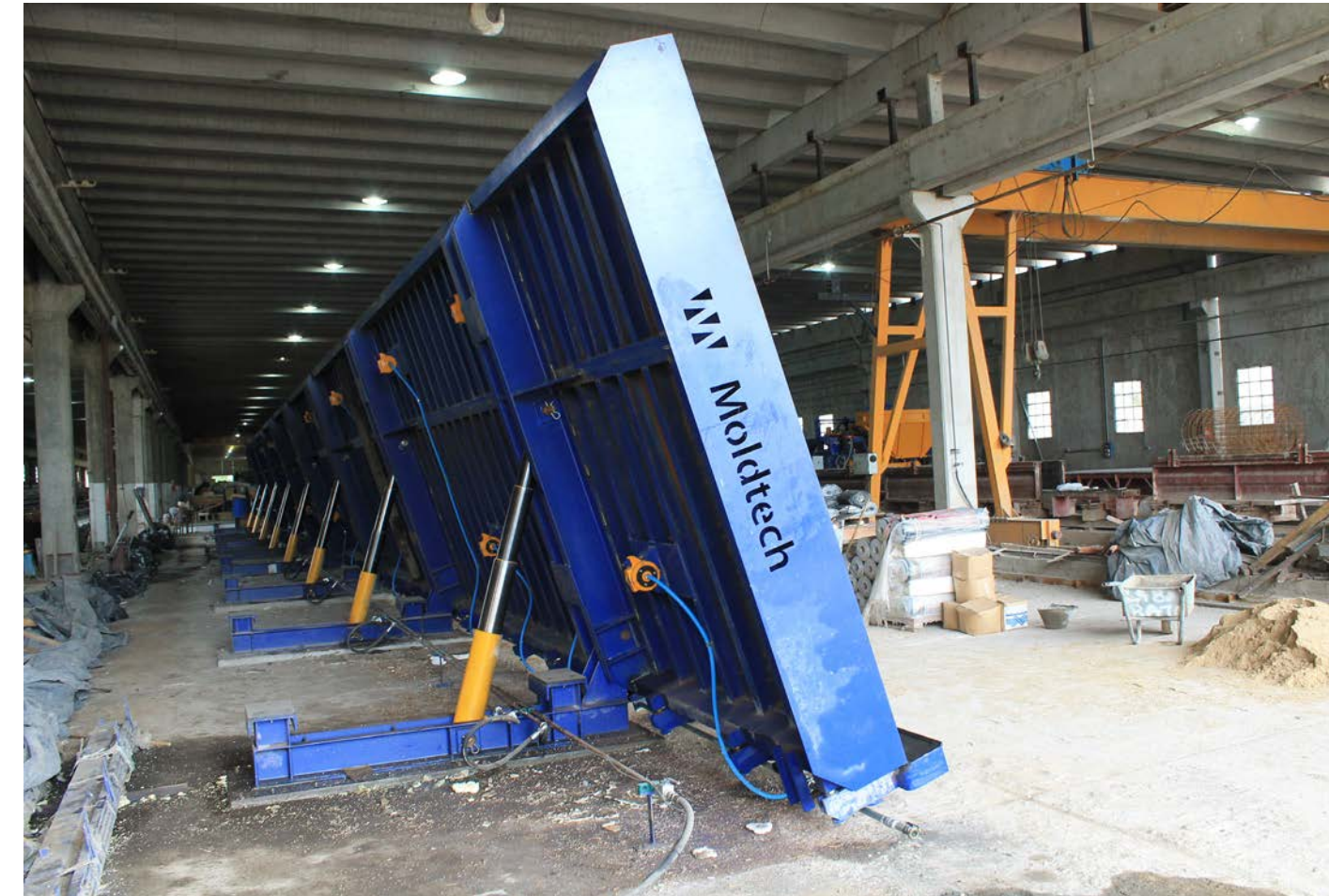
### MACHINES AUTOMATIQUES POUR UNE CHAÎNE DE PRODUCTION DES PANNEAUX

2017 **Argentine**  
Rosario



**Machines automatiques** pour remplissage et nettoyage de tables et pour collect de produit final.

**Table basculante** de panneaux de 42 x 3 m.



## INDEX

1. Definition de l'Entreprise
2. Services
3. Données d'intérêts
4. Projets remarquables
5. Localisation et contact

Precast  
Concrete  
Equipment

### MOULE POUR LA PRODUCTION DE DALLE TT PRÉCONTRAINTE

2017 **Canada**  
Toronto



**Moule autoportant pour plaque TT**  
de 134 m y 4.3 m de largeur.

Capacité de précontraint de 450 Tm.



## INDEX

1. Definition de l'Entreprise
2. Services
3. Données d'intérêts
4. Projets remarquables
5. Localisation et contact

### MOULES TRIDIMENSIONNELS POUR SALLES DE BAINS EN BÉTON

2017 Singapour  
Singapur



**Moule special d'éléments 3D** pour production de bains publics en position inversée.

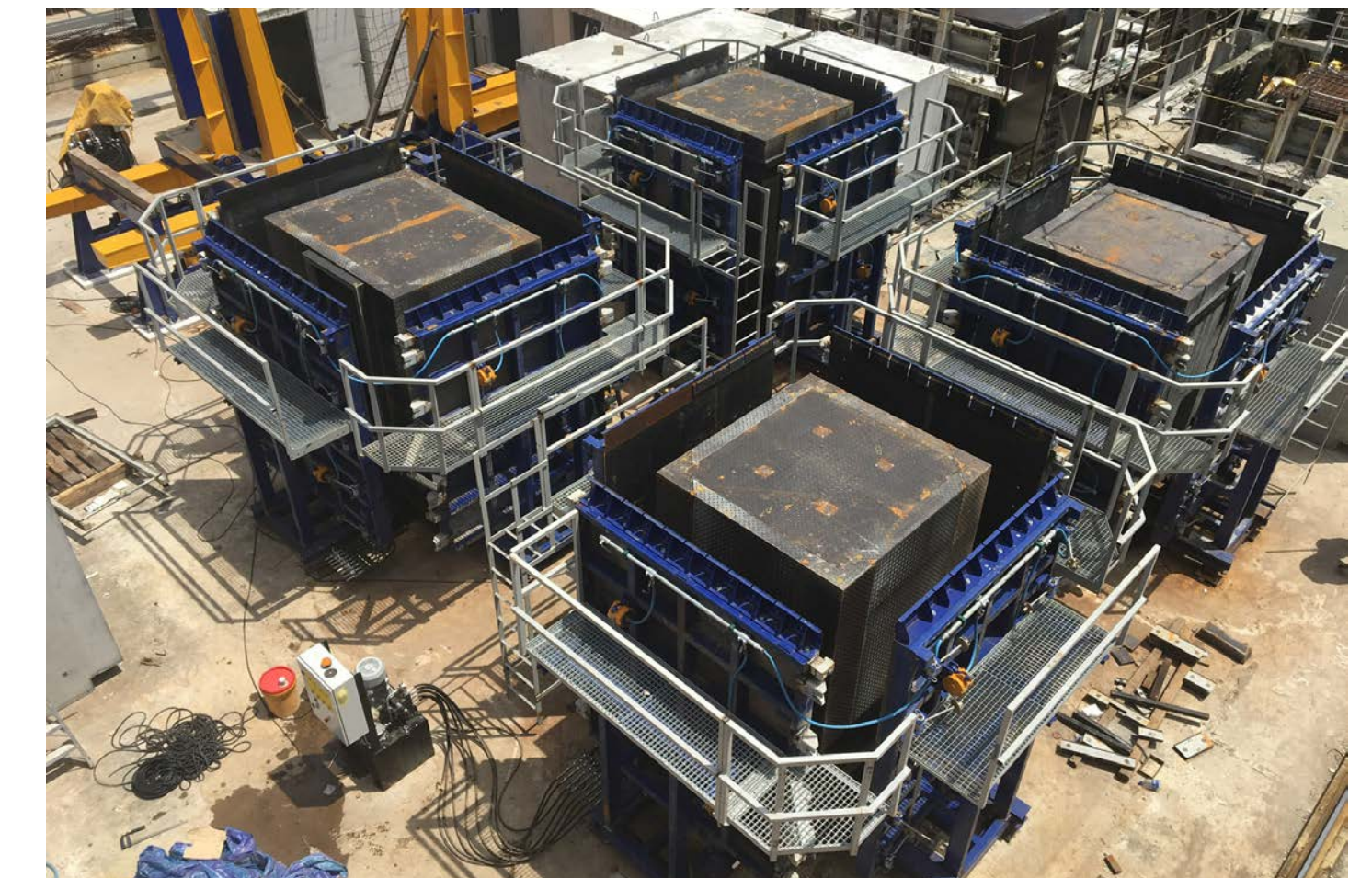
Moulage de murs et toit, avec noyau hydraulique rétractable.

Dimensions intérieures de la salle de bain 1.75 x 1.85 m y 2.3 m d'hauteur.

**Tumeur de 180°** pour le positionnement de salles de bains.

**4 moules hydrauliques 3D** pour la réalisation de salles de bains de béton préfabriqué.

**2 systèmes de tournement de 180 degrés** pour pièces jusqu'à 40 Th.



## INDEX

1. Definition de l'Entreprise
2. Services
3. Données d'intérêts
4. Projets remarquables
5. Localisation et contact

Precast  
Concrete  
Equipment



### PANNEAUX DE CLÔTURE ARCHITECTONIQUE EN MOULE BATTERIE VERTICAL

2016 Portugal  
Aveiro



Batterie vertical de 2 pistes de moulage, pour production de panneaux de cloison architectonique avec des dimensions maximales de 12 x 2.5 m.



## INDEX

1. Definition de l'Entreprise
2. Services
3. Données d'intérêts
4. Projets remarquables
5. Localisation et contact

Precast  
Concrete  
Equipment

### PISTE UNIVERSELLE AUTOPORTANTE ET MOULE DE POTEAUX HYDRAULIQUE

2016 Malta  
Mqabba



**Piste universelle** de 65 m de longueur et 1.2 m de largeur.

**Têtes de précontraints** pour 600 Tm avec piste universelle portante de 65 m.

**Latéraux pour moulage de poutre "Y"** de 1 m d'hauteur et 32 m de longueur.

**Latéraux pour moulage de poutre "TL"** de 1 m d'hauteur et 21.5 m de longueur.

**Latéraux pour moulage de poutre "H"** de 1 m d'hauteur et 21.5 m de longueur avec et sans corbeaux.

**Moule de piliers polyvalent** de 25 m avec ouverture et fermeture hydrauliques pour sections dès 0.5 x 0.4 m jusqu'à 0.9 x 0.7 m.

**3 lots de corbeaux en 4 faces.**

Réglage hydraulique de section.



## INDEX

1. Définition de l'Entreprise
2. Services
3. Données d'intérêts
4. Projets remarquables
5. Localisation et contact

### USINE INTÉGRALE POUR LA PRÉFABRICATION DES BÂTIMENTS INDUSTRIELS

2016 Libia

Tripoli



**2 moules pour poutres "I"**  
de 60/81/101 cm et 25 m de longueur.

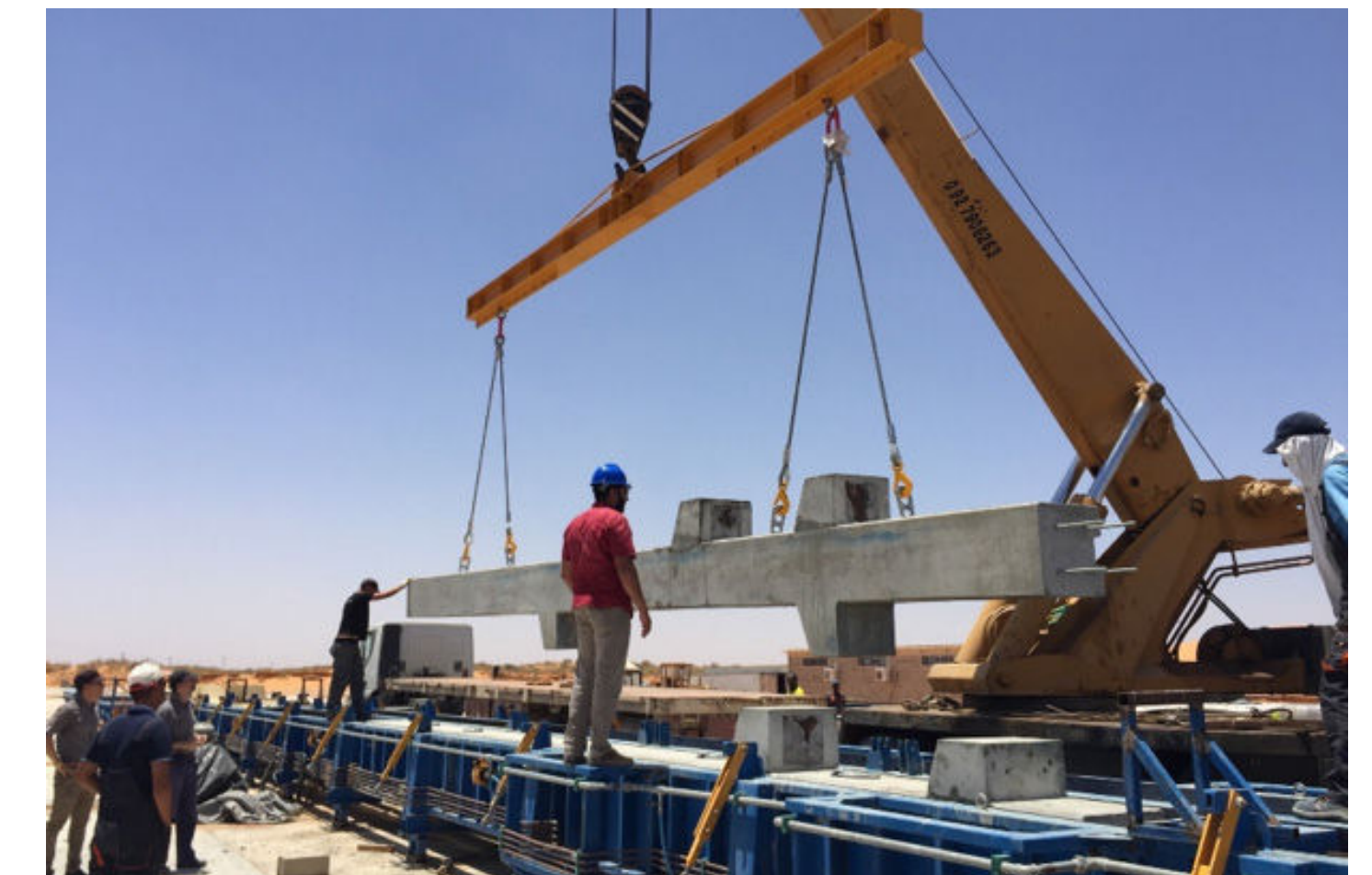
**Moule pour poutres "II/II"**  
de 119 cm y 25 m de longueur.

**Moule de double colonne**  
de 40/51 x 40/51/61 cm et 35.4 m de longueur.

**Moule autoportant para poutres "TP"**  
de 60 m de longueur.

**2 tables basculantes**  
de 35.4 x 3.5 m et 47.2 x 2.5 m.

**Moule fixe en batterie** pour production  
de 8 poutrelles "T-35" de 11m.



## INDEX

1. Definition de l'Entreprise
2. Services
3. Données d'intérêts
4. Projets remarquables
5. Localisation et contact

### USINE INTÉGRALE POUR PRÉFABRICATION DES BÂTIMENTS INDUSTRIELS

2016 Libia

Tripoli

**2 moules pour poutres "I"**  
de 60/81/101 cm et 25 m de longueur.

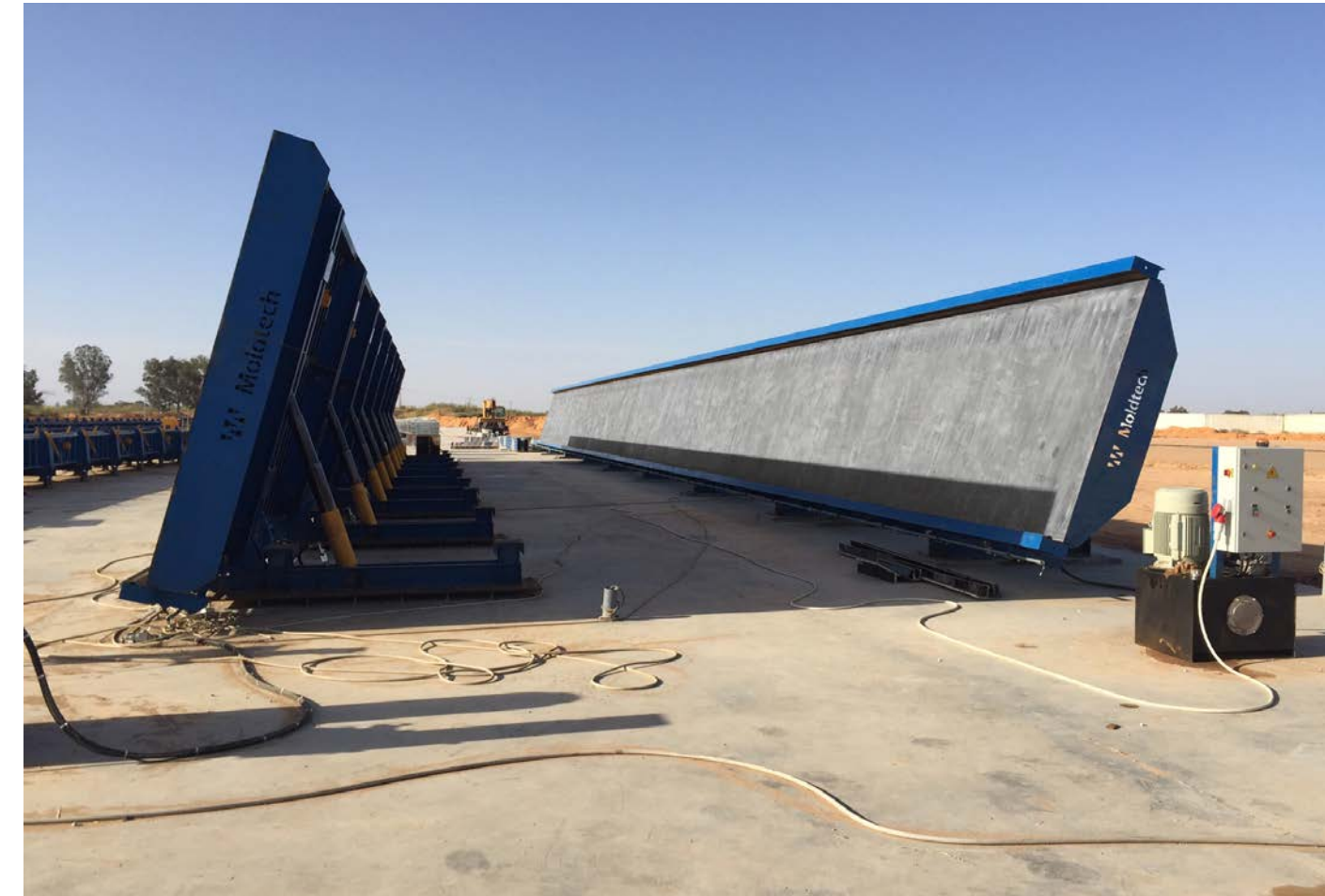
**Moule pour poutres "II/II"**  
de 119 cm y 25 m de longueur.

**Moule de double colonne**  
de 40/51 x 40/51/61 cm et 35.4 m de longueur.

**Moule autoportant para poutres "TP"**  
de 60 m de longueur.

**2 tables basculantes**  
de 35.4 x 3.5 m et 47.2 x 2.5 m.

**Moule fixe en batterie** pour production  
de 8 poutrelles "T-35" de 11m.



## INDEX

1. Definition de l'Entreprise
2. Services
3. Données d'intérêts
4. Projets remarquables
5. Localisation et contact

### MOULES 3D POUR LA PRÉFABRICATION DES CELLULES D'UNE PRISON

2016 Uruguay  
Montevideo



Moules 3D sur mesure pour cellules de prison jusqu'à 11.6 x 6 m.

4 cellules.

## INDEX

1. Définition de l'Entreprise
2. Services
3. Données d'intérêts
4. Projets remarquables
5. Localisation et contact



Precast  
Concrete  
Equipment

### MOULES 3D POUR LA PRÉFABRICATION DES CELLULES D'UNE PRISON

2016 Uruguay  
Montevideo



Moules 3D sur mesure pour cellules de prison jusqu'à 11.6 x 6 m.

4 cellules.

## INDEX

1. Définition de l'Entreprise
2. Services
3. Données d'intérêts
4. Projets remarquables
5. Localisation et contact



Precast  
Concrete  
Equipment

### MOULE POUR POUTRE OMEGA PRÉCONTRAINT

2015 Espagne

Teruel



2 latéraux de 66 m avec hauteur réglable -  
dès 385 à 900 mm.

Contre moule de 66 m.

Ponts de support pour contre moule.

Têtes de précontraint.



## INDEX

1. Definition de l'Entreprise
2. Services
3. Données d'intérêts
4. Projets remarquables
5. Localisation et contact

Precast  
Concrete  
Equipment

### USINE POUR LA PRÉFABRICATION DES BÂTIMENTS INDUSTRIELS ET COMMERCIAUX ET DES POUTRES PRÉCONTRAINTES POUR LES PONTS

2014 Honduras



2015 Tegucigalpa

**Pistes universelles** et la téraux de moule pour la production de poutres ASSHTO type "I", avec têtes de précontraint de 600 Tm.

**Moule double de colonnes.**

**Molde de poutre "II/II" de 16 m.**

**Moule T auto-portant** e 36 m de longueur et 2.4 m de largeur.

Analyse du processus de production et conception du layout de l'usine.



## INDEX

1. Definition de l'Entreprise
2. Services
3. Données d'intérêts
4. Projets remarquables
5. Localisation et contact



### 2000 MÈTRES LINÉAIRES DE MOULES HYDRAULIQUES, POUR LA PRODUCTION DE POUTRES DE BÂTIMENTS RÉSIDENTIELS

2013 Indie

Shirke



Capacité de production:  
30,000 appartements en 2 ans.

Conception du layout de l'usine.

Conception sur mesure de moules et accessoires.

Moule modulaire pour cage d'ascenseur.

Planification du processus logistique: conception, production, transport, installation en 5 mois.



## INDEX

1. Définition de l'Entreprise
2. Services
3. Données d'intérêts
4. Projets remarquables
5. Localisation et contact

Precast  
Concrete  
Equipment

### MOULES DOUBLES POUR PANNEAUX SANDWICH ET DE TABLES BASCULANTES POUR PANNEAUX SPÉCIAUX

2013 Israel  
Hertsliya



**4 moules doubles** pour production de panneau sandwich jusqu'à 28 cm d'épaisseur, avec pierre naturelle, couche de béton, couche d'isolation et couche de béton de finition lisse.

**3 tables basculantes** de 12 x 4.5 m avec coffrage spécial pour amaduration de espra.

**1 table fixe** pour pré dalles.

Développement sur mesure de convertisseur de fréquence pour un contrôle total des vibrations électriques.

Conception du layout et mise en service.



## INDEX

1. Définition de l'Entreprise
2. Services
3. Données d'intérêts
4. Projets remarquables
5. Localisation et contact

### USINE COMPLÈTE POUR LA PRÉFABRICATION DE 3000 LOGEMENTS

2012 **Venezuela**  
Santa Teresa de Tuy



Capacité de l'usine:  
3,000 logements/an de 60 m<sup>2</sup> de moyenne  
par logement.

Équipement fourni:

**21 tables basculantes** pour murs de 15.5 x 3  
m.

**3 tables fixes** de 60 x 2.25 m pour sol,  
escaliers, équipement pour levation,  
transport et stockage de panneaux terminés  
et circuit d'air comprimé.

Conception du layout de l'usine,  
calculs de productivité et viabilité.

Mise en service, tests de production et  
formation du personnel local



## INDEX

1. Définition de l'Entreprise
2. Services
3. Données d'intérêts
4. Projets remarquables
5. Localisation et contact



CLIENTS FROM  
ALL OVER THE WORLD  
TRUST US





Merci

[info@moldtechsl.es](mailto:info@moldtechsl.es)

[www.moldtechsl.es](http://www.moldtechsl.es)



Ce document est confidentiel  
© 2018 Moldtech S.L.  
Tous droits réservés